

A close-up photograph of a blue industrial tool, likely a laser or cutting head, with a silver metal tip. The tool is angled from the top right towards the bottom left. The blue part has a textured, pebbled surface. The silver tip is cylindrical and has several small holes. The background is black.

# 1 GUARD *plus!*

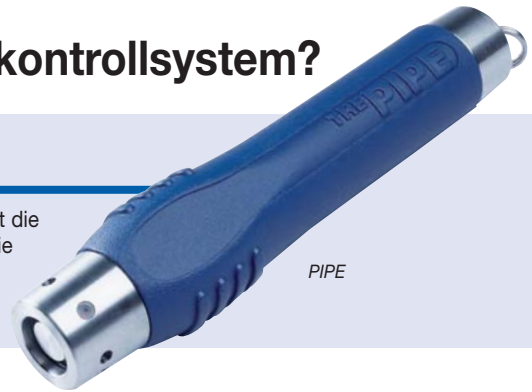
**Time**Keeping  
Systems Europe

# Lösungen für Sicherheitsprofis

## Was erwarten Sie von Ihrem Wächterkontrollsystem?

**„Unser derzeitiges System ist unzuverlässig. Was wir brauchen, ist eine wirklich robuste Stechuhr.“**

Wenn Sie ständig mit Ausfällen oder teuren Reparaturen konfrontiert werden, ist die PIPE, unser robuster Kontrollgangdatensammler, die ideale Lösung für Sie. Da die PIPE für starke Beanspruchung und erschwerte Datensammelbedingungen ausgelegt ist, widersteht sie anders als andere Datensammler selbst rauer Behandlung.

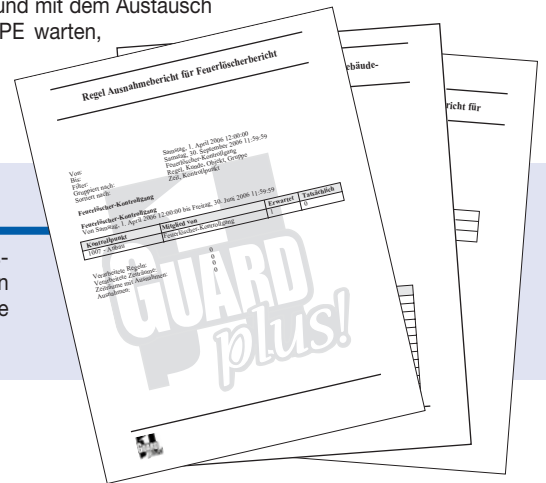


**„Wir haben in unsere Kontrollgangausrüstung schon viel Geld investiert.“**

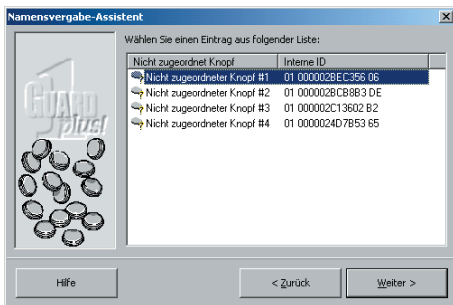
Wenn Sie mit den fortschrittlichen Funktionen der GUARD1 PLUS Software arbeiten möchten und Ihnen die Robustheit und die Zuverlässigkeit der PIPE zusagt, dann steht einem Wechsel nichts mehr im Wege. GUARD1 PLUS arbeitet mit Datensammlern von GCS, Deister und Morse Watchman. Sie können Ihre bestehende Ausrüstung weiterhin verwenden und mit dem Austausch Ihrer Datensammler durch die PIPE warten, bis Ihr Etat es zulässt.

**„Wir möchten die Professionalität unserer Abteilung erhöhen.“**

GUARD1 PLUS erzeugt im Zusammenspiel mit Microsoft Word Berichte mit professionellem Erscheinungsbild. Sie können aus einer Vielzahl von Berichtsvorlagen wählen, Ihr Logo auf die Berichte setzen und Deckblätter für die Berichte drucken, die Sie an Ihre Kunden oder Ihre Vorgesetzten weiterleiten.



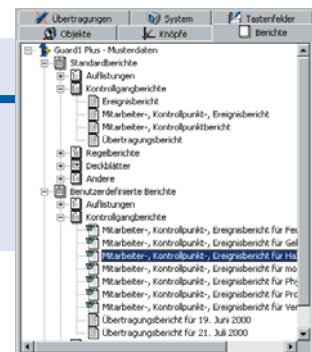
**„Wir sind keine Computerexperten. Wir brauchen ein System, das leicht zu bedienen ist.“**



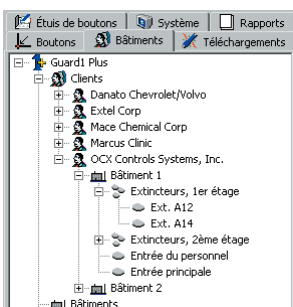
GUARD1 PLUS verwendet eine Reihe von Assistenten, die Ihnen helfen, das Programm schnell einzurichten und mit vielen der Grundfunktionen des Programms vertraut zu werden. Für GUARD1 PLUS wurde eine umfassende Online-Dokumentation zusammengestellt und eine leicht verständliche Bedienoberfläche entwickelt, sodass alle Funktionen des Programms – ob Grundfunktionen oder erweiterte Funktionen – allen Benutzern schnell zugänglich werden.

**„Wir müssen lediglich wissen, ob unsere Mitarbeiter alle Kontrollgänge durchgeführt haben.“**

Mit GUARD1 PLUS brauchen Sie nur die Daten aus der PIPE zu übertragen und dann die erforderlichen Berichte auszudrucken. GUARD1 PLUS bietet eine Vielzahl von nützlichen Berichten, darunter auch Ausnahmeberichte, die Ihnen zeigen, ob Ihre Mitarbeiter die erforderliche Anzahl von Kontrollen durchgeführt haben, oder detaillierte Berichte, die es Ihnen ermöglichen, Ihre Daten eingehender zu analysieren.



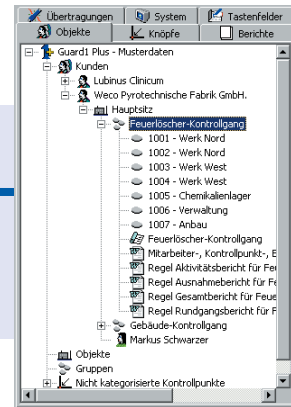
**„Wir sind ein Sicherheitsunternehmen. Wir müssen Daten für eine Vielzahl von Kunden verwalten.“**



GUARD1 PLUS kann eine unbegrenzte Anzahl unterschiedlicher Kunden verwalten. Jeder Kunde kann viele Objekte besitzen. Mit der Stapelberichtsfunktion von GUARD1 PLUS können Sie alle üblichen Kundenberichte mittels einer einzelnen Auswahl drucken lassen.

**„Wir haben als firmeninterne Sicherheitsabteilung mehrere Gebäude zu betreuen und eine Vielzahl von Kontrollganganforderungen zu erfüllen.“**

GUARD1 PLUS strukturiert Ihre Daten so, wie Sie es möchten. Sie können mehrere Objekte anlegen und für jedes Objekt spezielle Kontrollgänge definieren, wie zum Beispiel Kontrollgänge an Wochenenden oder zu Urlaubszeiten, Feuerlöscher- und Sicherheitsüberprüfungen, Supervisor-Kontrollgänge usw.



**„Unsere Supervisor kontrollieren die Posten. Wir müssen nachvollziehen können, ob unsere Mitarbeiter auf ihren Posten sind.“**

Mit GUARD1 PLUS ist es leicht, Supervisor-Kontrollgänge einzurichten oder festzustellen, ob Mitarbeiter auf ihrem Posten waren, und andere entsprechende Informationen festzuhalten. Mit der tragbaren Transfereinheit können die Supervisor sogar die Daten aus den PIPEs der Mitarbeiter übertragen und die Daten dann an einem Punkt zum System übertragen.

**„Wir müssen numerische Daten erfassen, wie zum Beispiel Zimmernummern oder Messwerte.“**

Unser optionales Tastenfeld-Modul ermöglicht, die Ziffern 0 bis 9 sowie die Tasten „Enter“ und „Löschen“ durch Knöpfe darzustellen. Sie können für jeden Kontrollpunkt und jedes Ereignis Zifferncodes eingeben.

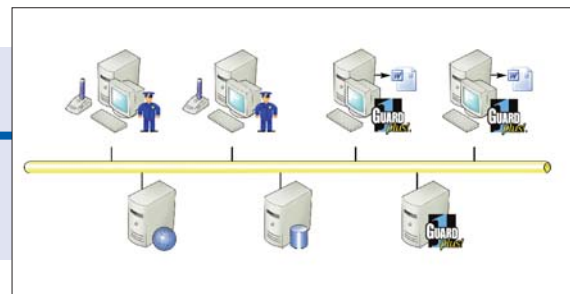


**„Einige unserer Mitarbeiter werden an entfernt gelegenen Standorten eingesetzt.“**

GUARD1 PLUS bietet fortschrittliche Unterstützung für entfernte Geräte, darunter z.B. die DFÜ-Transfereinheit. Das Einrichten ist ebenfalls einfach. Der Geräte-Assistent von GUARD1 PLUS ist in der Lage, die DFÜ-Transfereinheit automatisch zu erkennen und zu konfigurieren.

**„Wir müssen Daten durch unsere LAN-Verbindung sammeln und ansehen.“**

Mit GUARD1 PLUS Server Edition, der Client/Serverversion unserer Software, können Sie Daten von jedem PC Ihres Unternehmens übertragen und ansehen.



**„Wir möchten Berichte zur Ansicht für unsere Unternehmensführung und Kunden im Internet veröffentlichen.“**

GUARD1 PLUS SE Reporting Services, ein Zusatzmodul unserer Client/Serverversion, ermöglicht die benutzerdefinierte Darstellung Ihrer Berichte und den Versand an den gewünschten Empfänger per E-Mail oder Internet.

# GUARD1 PLUS-Hardware

## Datensammelgeräte

### PIPE

TimeKeeping Systems bietet seit 1987 Lösungen für Wächterkontrollsysteme an. In dieser Zeit sind wir mit den Einsatzbedingungen, denen eine Stechuhr ausgesetzt sein kann, d.h. starke Beanspruchung und gelegentlich auch Missbrauch, vertraut geworden. Die PIPE wurde entwickelt, um den Ruf der Branche nach einem robusten Datensammler zu erfüllen.

#### Der robusteste Datensammler der Welt

Die PIPE wurde für stärkste Beanspruchung und die härtesten Umgebungsbedingungen ausgelegt. Viele der Datensammler, die die Wächterkontrollsysteme der Konkurrenz verwenden, sind nur für normale Einsatzbedingungen geeignet. Dagegen wurde die PIPE speziell für den Einsatz bei Kontrollgängen entwickelt. Sie widersteht selbst extremen Temperaturen und heftigen Erschütterungen.

#### Was macht die PIPE so robust?

Die Antwort liegt im Detail.

Zunächst wird die PIPE aus einer hochfesten Edelstahllegierung der Klasse 304 hergestellt. Aus diesem Grund ist die Festigkeit um ein Vielfaches höher als bei Kunststoff oder Aluminium. Das Gehäuse ist abgedichtet, somit gegen unbefugte Eingriffe gesichert und wasserdicht.

Die gesamte Elektronik der PIPE ist in Epoxidharz eingebettet und somit zusätzlich vor Erschütterungen und Feuchtigkeit geschützt.

Die Batterien besitzen eine spezielle Gummiummantelung und alle Batterieanschlüsse sind gelötet, das heißt es gibt keine Federanschlussklemmen, die sich verformen und im Laufe der Zeit ausfallen können. Selbst der Ring am Ende der PIPE ist als spezieller hoch belastbarer Schlüsselring ausgeführt.



*Die PIPE, der robusteste Datensammler der Welt.*

#### Weitere nützliche Konstruktionsmerkmale

Die PIPE wird mit Lithiumbatterien betrieben, sodass keines der mit wiederaufladbaren Batterien verbundenen Probleme auftreten kann. Es gibt keine Ausfallzeiten durch ein Wiederaufladen der Batterien, d.h. die PIPE ist rund um die Uhr verfügbar. Eine Pufferbatterie sichert Ihre Daten selbst dann, wenn die Hauptbatterie ausfallen sollte.

Die Datenübertragung geht schnell vonstatten. Die Datenübertragung aus der PIPE erfolgt mit 115.200 Baud – schneller als bei jedem anderen Datensammler. Die Daten einer vollen PIPE – mehr als 4.800 Knopfsevorgänge – können in weniger als zehn Sekunden übertragen werden. Außerdem können Sie die PIPE sofort wieder für Ihre Runden einsetzen.

Der Griff der PIPE wurde so konstruiert, dass er bequem in der Hand liegt. Wenn die PIPE auf einem Tisch oder Armaturenbrett abgelegt wird, rollt sie nicht weg.

Beim Einlesen eines Knopfs gibt die PIPE einen hörbaren Piepton

von sich. Gleichzeitig leuchtet eine rote LED auf, was sich in einer lauten Fabrik oder im Freien als nützlich erweisen kann.

#### Sie befinden sich in guter Gesellschaft

Tausende von Unternehmen und Organisationen in aller Welt benutzen die PIPE. Sie wird von vielen der größten Sicherheitsunternehmen in Deutschland und weltweit bevorzugt und empfohlen. Diese Unternehmen benutzen die PIPE, um im Stile eines professionellen Sicherheitsdienstleisters Rechenschaft abzulegen.

#### Die besten Garantiebedingungen der Branche

Alle diese Einzelheiten machen viel aus und ermöglichen uns, eine dreijährige Garantie auf die Hardware und eine einjährige Garantie auf die Batterie anzubieten. Unsere Garantiebedingungen sind die derzeit besten der Branche

Warum möchten Sie sich mit weniger zufrieden geben?

# Transfereinheiten

## Direkt angeschlossene Transfereinheit

Die direkt angeschlossene Transfereinheit überträgt Daten zwischen der PIPE und dem PC (über die serielle Schnittstelle) oder über USB mit einem optionalen Kabel (gesonderte Bestellung). Sie unterstützt Datenübertragungsraten von bis zu 115.200 Baud.

Eine Knopfschnittstelle ermöglicht Ihnen, Kontrollpunkte direkt in den PC einzulesen. Dies erleichtert das Einrichten oder Hinzufügen neuer Kontrollpunkte wesentlich. Die direkte Transfereinheit unterstützt das Plug and Play-Prinzip. Durch Plug and Play wird die Installation vereinfacht und sichergestellt, dass die Transfereinheit problemlos mit anderen Windows-Geräten zusammenarbeitet.

Durch die Knopfschnittstelle an der direkt angeschlossenen Transfereinheit kann die Batterie der PIPE einer Spannungsprüfung unterzogen werden.

Und wie die PIPE ist auch die direkt angeschlossene Transfereinheit robust konstruiert: Der schwere Sockel verhindert, dass sie umkippt.



Die direkt angeschlossene Transfereinheit überträgt Daten zwischen der PIPE und dem PC.

## DFÜ-Transfereinheit

Die DFÜ-Transfereinheit ist eine einfache Lösung zur Datenübertragung von kleinen Zweigstellenbüros, Pförtnerlogen und anderen Standorten, an denen kein PC verfügbar ist.

Es müssen lediglich ein externes Modem und eine Telefonleitung verfügbar sein. Guard1 Plus kümmert sich um alle Einzelheiten, wählt die externe Stelle an und überträgt die Daten im Speicher der DFÜ-Transfereinheit.

Die DFÜ-Transfereinheit erkennt die PIPE automatisch und überträgt die darin enthaltenen Daten in den eigenen Speicher. Auf diese Weise kann die PIPE umgehend wieder in Betrieb genommen werden.



Daten können mit Hilfe der DFÜ-Transfereinheit von entfernt gelegenen Standorten übertragen werden.

## Tragbare Transfereinheit

Die tragbare Transfereinheit eignet sich optimal für Supervisor-Patrouillen oder mobile Patrouillen, bei denen an mehreren Orten Daten aus der PIPE übertragen werden müssen. Da die tragbare Transfereinheit an einer Netzsteckdose oder einem Zigarettenanzünder im Pkw betrieben werden kann, ermöglicht sie dem Supervisor oder dem Mitarbeiter, mehrere Objekte aufzusuchen und an jedem Ort die Daten aus der PIPE zu übertragen. Auf diese Weise kann die PIPE umgehend wieder in Betrieb genommen werden.

Die gesammelten Daten werden in der tragbaren Transfereinheit gespeichert, bis diese wieder in die Zentrale gebracht werden kann, wo dann die Daten auf einen PC übertragen werden.

Die tragbare Transfereinheit speichert bis zu 7.200 Knopfesevorgänge. Eine Lithiumbatterie gewährleistet, dass die Daten bis zu zehn Jahre vor Verlust geschützt sind.

Nutzen Sie die tragbare Transfereinheit, um im Einsatz – ob am Standort selbst oder sogar im Auto – die Daten aus der PIPE zu übertragen.



# GUARD1 PLUS-Hardware

## Befestigungsoptionen

### Kontrollpunkte und Halter

Die PIPE liest robuste metallene Kontrollpunkte. Jeder Kontrollpunkt beinhaltet einen Mikrochip mit einer einmalig vergebenen ID-Nummer. Mit Kontrollpunkten lassen sich Mitarbeiter, Kontrollgangstationen und Ereignisse aufzeichnen.

Die Knöpfe bestehen durch ein gutes Design, sind robust und unauffällig. Dadurch eignen sie sich besonders für die Verwendung in einem Firmensitz oder im industriellen Bereich. Sie sind widerstandsfähig und ideal für die Nutzung im Freien, denn sie leiden nicht unter Korrosion oder einer witterungsbedingten Verschlechterung ihres Zustandes.



Widerstandsfähiger Knopfhalter zur Wandbefestigung.

Die PIPE liest robuste metallene Kontrollpunkte.



Wir bieten eine Reihe standardmäßiger und widerstandsfähiger Befestigungsoptionen für Kontrollpunkte. Unsere Standard-Knopfbefestigungen, die zu den GUARD1 PLUS-Systemen gehören, bieten einen hervorragenden Schutz gegen Missbrauch oder Vandalismus. Eine optionale Abdeckung ist ebenfalls erhältlich. Sie schützt den Knopf gegen Wasser oder Fett. Doppelseitige Schaumstoffklebepads sind ebenfalls erhältlich. Sie werden gemeinsam mit den Knopfbefestigungen oder wenn eine einfacherere, weniger gesicherte Befestigung ausreicht, verwendet.



Die Abdeckung der Knopfhalter mit Wandbefestigung bietet einen guten Schutz gegen die Witterung.

Zur Nutzung im Freien bieten wir auch eine wasserfeste Befestigungslösung an. Eine Dichtung schützt den Knopf, wenn die Abdeckung geschlossen ist. Diese Außenbefestigung kann auf Holz, Beton oder anderen Oberflächen befestigt werden. Diese Befestigungsoption ist auch für Innenanwendungen nützlich, wenn ein hoher Fett- oder Staubgehalt in der Luft ist.



Wasserfeste Knopfbefestigung zur Außenanwendung.

Für den Fall des mutwilligen Missbrauchs bieten wir diverse Lösungen an. Ursprünglich zur Verwendung in Strafanstalten entworfen, haben sich unsere Prison-Proof™-Knöpfe und -Befestigungen in den härtesten Umfeldern bestens bewährt.



Edelstahl-Kontrollstellen sind ideal für Strafanstalten oder Standorte mit häufigem Missbrauch.

## Zubehör

### Nylon-Gürteltasche für die PIPE

Unsere Tasche besteht aus kugelsicherem Nylon mit einem leicht zu öffnenden Klettverschluss. Dies bedeutet sicheren Halt für die PIPE und sorgt außerdem für gutes, professionelles Aussehen.



### Ledermappe für Kontrollpunkte

Die Mappe mit Knöpfen bietet Mitarbeitern die ideale Möglichkeit, Ereignisknöpfe bei sich zu tragen und hat Platz für bis zu 12 Knöpfe. Außerdem ist sie benutzerfreundlich – einfach aufzuklipsen und lesen. Jeder Knopf ist durch eine Karte auf der oberen Klappe gekennzeichnet und wird durch helles Vinyl geschützt.



# GUARD1 PLUS-Software

## GUARD1 PLUS-Auswahlhilfe

### GUARD1 PLUS-Versionen

Wir bieten vier Versionen von GUARD1 PLUS. Ob Sie ein kleines, kostengünstiges System oder eine unternehmensweite Lösung benötigen — eine der vier Versionen von GUARD1 PLUS wird Ihren Bedürfnissen entsprechen.

#### Basic Edition

Die GUARD1 PLUS Basic Edition ist eine einfache Lösung für diejenigen, die trotz eines begrenzten Budgets nicht auf die Zuverlässigkeit der PIPE verzichten möchten. Die Basic Edition bietet einfache Berichte im Nadeldrucker-Stil für einen Teil der vorhandenen Berichte.

#### Professional Edition

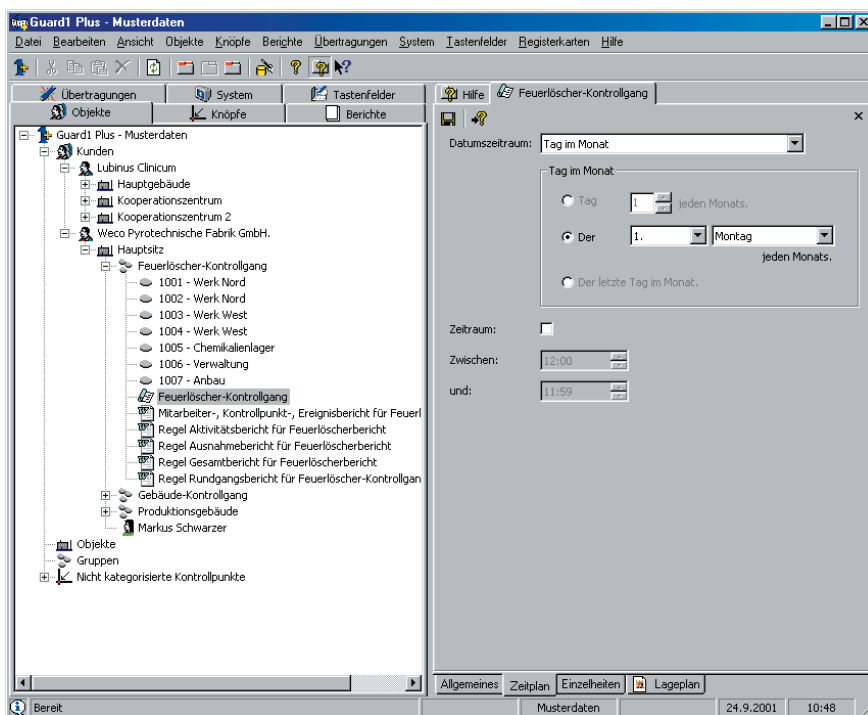
Die GUARD1 PLUS Professional Edition bietet eine Lösung für Einzelnutzer, die häufig für die Bedürfnisse eines Unternehmens oder einer Organisation ausreicht.

#### MSDE Edition

GUARD1 PLUS MSDE Edition ist eine Einzelnutzerversion für Kunden mit großen Datenmengen. Sie verwendet die Microsoft SQL Server Desktop Engine, eine Version des SQL-Servers für einen Nutzer, die keine Lizenzgebühr von Microsoft erfordert.

#### Server Edition

GUARD1 PLUS Server Edition ist eine vollständige Client/Serveranwendung von GUARD1 PLUS. Die dazu gehörenden Komponenten entsprechen denjenigen der Professional Edition in fast allen Punkten. Ein Zusatzmodul, GUARD1 PLUS SE Reporting Services, bietet die Planung von Berichten sowie den web-basierten Vertrieb dieser Berichte.



### Begleitende Produkte

Neben unseren Standardversionen bieten wir einige Produkte mit zusätzlichen Funktionen.

#### Mini-Attendant

Für diejenigen, die Kosten und Komplexität einer Kunden-/Serverlösung lieber vermeiden möchten, kann der Mini-Attendant Daten durch eine LAN-Verbindung über einen gemeinsamen Ordner übertragen.

#### Datenpflege-Planer

Der Datenpflege-Planer organisiert automatisch die Aufgaben von

GUARD1 PLUS im Zusammenhang mit den Daten, darunter auch Sicherungskopien, Archivierung und Datenpflege. Für GUARD1 PLUS Professional Edition oder MSDE Edition.

#### Reporting Services

GUARD1 PLUS SE Reporting Services ist ein begleitendes Produkt von GUARD1 PLUS Server Edition. Mit den Berichtsdiensten können Sie Berichte zur Bearbeitung jederzeit planen, automatische E-Mail-Berichte einstellen, Berichte auf einer Website veröffentlichen, neue Berichte entwickeln oder bestehende Berichte benutzerdefiniert einrichten und Daten in andere Anwendungen exportieren. Für GUARD1 PLUS Server Edition.

# GUARD1 PLUS-Software

## GUARD1 PLUS im Überblick

### Leicht zu bedienende Software mit fortschrittlichen Funktionen

GUARD1 PLUS ist das jüngste Mitglied einer Serie von Softwareprodukten für die Kontrollgangverwaltung, die TimeKeeping Systems entwickelt hat. Es bietet eine große Bandbreite fortschrittlicher und innovativer Funktionen:

#### Hardware-Unterstützung

- Echte unbeaufsichtigte Datenübertragung rund um die Uhr
- Automatische Erkennung von Sammlern
- Ferndatenübertragung
- Funktioniert mit GCS-, Deister- und Morse Watchman-Sammlern

#### Berichte

- Professionelle Berichte mit Microsoft Word
- Flexible, leistungsfähige und auf Regeln beruhende Erstellung von Berichten
- Ausnahmeberichte lokalisieren ausgelassene Kontrollpunkte
- Benutzerdefinierte Berichte und Stapelberichte
- Unterstützung für Bilder und Lagepläne

#### Einfache Bedienung

- Umfassende Online-Dokumentation
- Leicht verständliche Benutzeroberfläche
- Einfache Einrichtung
- Musterdatenbank zum problemlosen Lernen
- Kostenlose 30-Tage-Testversion

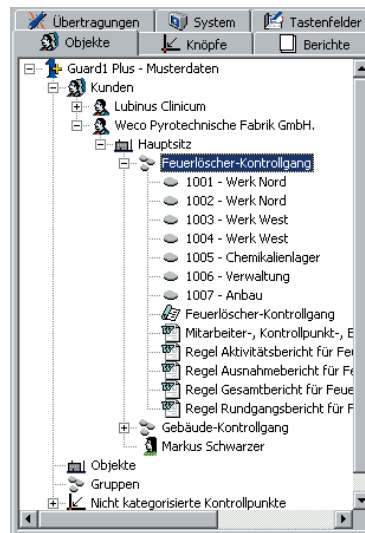
#### Leicht verständlich

GUARD1 PLUS verfügt über eine Benutzeroberfläche, die Ihre Daten so handhabt, wie Sie es möchten. Der Aufbau ähnelt stark dem Windows Explorer, der Bestandteil von Windows ist. Die Informationen werden in einer Baumstruktur dargestellt, wobei jedem Kunden mehrere Gebäude oder Objekte zugeordnet sein können.

Sie können zu jedem Zweck spezielle Gruppen von Knöpfen anlegen, so zum Beispiel für Kontrollgänge an Wochenenden, Feuerlöscherprüfungen oder mobile Patrouillen. Die Kontaktinformationen, Berichte und andere Daten werden mit dem

jeweiligen Kunden oder Objekt zusammengehalten, sodass Sie die benötigten Daten schnell finden können.

*GUARD1 PLUS strukturiert Ihre Daten so, wie Sie es möchten.*



## Benutzerfreundliche Funktionen

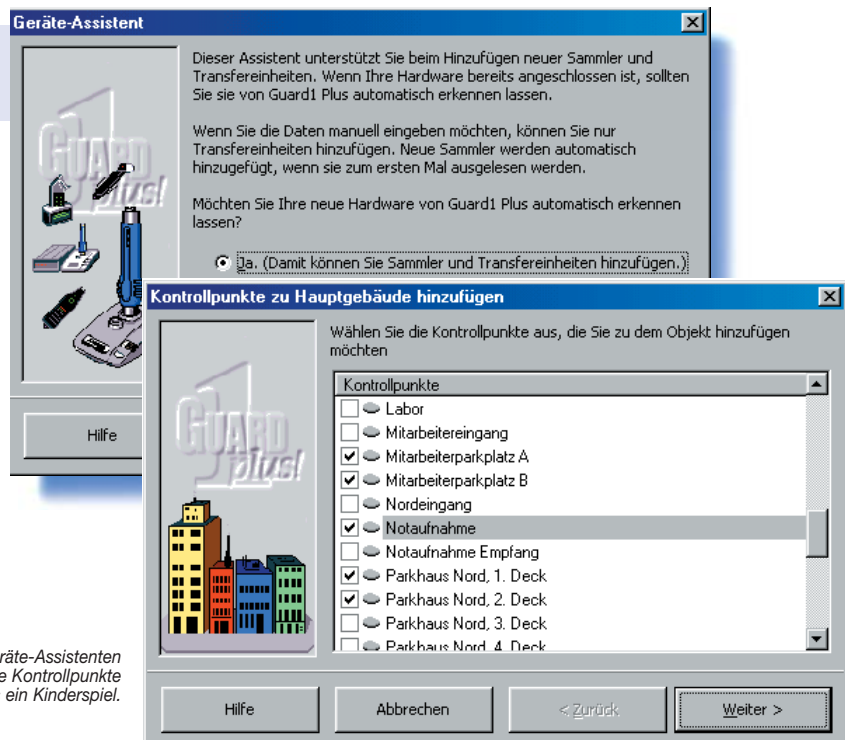
#### Einfache Einrichtung

Das Einrichten von GUARD1 PLUS ist ganz einfach. Assistenten helfen Ihnen Schritt für Schritt.

Für manche Benutzer gehört das Einrichten der Kommunikationsvorgänge zwischen dem Datensammler und dem PC zu den schwierigsten Schritten. GUARD1 PLUS erkennt Ihre Datensammler und Transfereinheiten von selbst und konfiguriert die Schnittstellen und anderes automatisch.

Für Aufgaben wie das Hinzufügen und Definieren von Knöpfen bietet Ihnen GUARD1 PLUS Assistenten, die Ihnen helfen, Kunden, Objekte und Kontrollpunkte hinzuzufügen.

*Mit Assistenten wie dem Geräte-Assistenten und dem Assistenten für neue Kontrollpunkte ist das Einrichten des Systems ein Kinderspiel.*

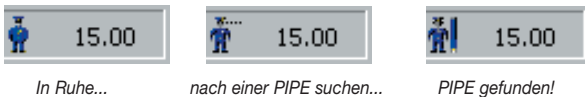


# Hardware-Support

## Der Attendant

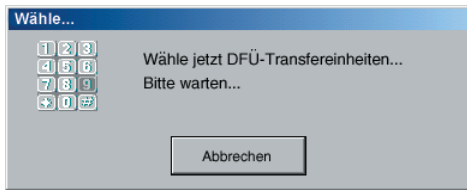
Eines der einmaligen, innovativen Merkmale von GUARD1 PLUS ist der Attendant. Er übernimmt die Steuerung der Übertragungsvorgänge und arbeitet selbst dann, wenn GUARD1 PLUS nicht gestartet ist.

Der Attendant ermöglicht eine echte unbeaufsichtigte Datenübertragung rund um die Uhr. Wenn die PIPE oder andere Datensammler in die Transfereinheit eingelegt werden, erkennt er sie automatisch. Die Mitarbeiter können die Daten aus der PIPE übertragen, ohne auf GUARD1 PLUS zugreifen zu müssen.



Der Attendant verwaltet alle Kommunikationsvorgänge mit Ihren Datensammlern.

Der Attendant unterstützt zuverlässig alle Übertragungsvorgänge mittels DFÜ-Geräten. Es arbeitet mit dem Modem der Transfereinheit – um Anrufe zu tätigen oder zu empfangen – und der tragbaren Transfereinheit. Er erkennt automatisch DFÜ-Transfereinheiten und eingehende Anrufe von Geräten an externen Standorten.



GUARD1 PLUS bietet volle Unterstützung für die Datenübertragung mittels DFÜ-Geräten.

## Unterstützung für Geräte von GCS, Deister und Morse

GUARD1 PLUS unterstützt die Ausrüstung, die Sie bereits besitzen. Neben der PIPE unterstützen GUARD1 PLUS und der Attendant die Datensammler von GCS, Deister und Morse Watchman. Sie können eine beliebige Kombination von PIPEs und anderen Geräten verwenden.

Vielleicht befinden Sie sich in der Situation, dass Sie aufgrund der Haltbarkeit und anderer Funktionen mit GUARD1 PLUS arbeiten möchten, aber viel Geld in Datensammler und sonstige Ausrüstungsteile eines anderen Herstellers investiert haben. Mit GUARD1 PLUS können Sie diese Datensammler weiter benutzen und sie erst dann durch die PIPE ersetzen, wenn sich eine Reparatur nicht mehr lohnt.

Diese Geräte lassen sich leicht hinzufügen: Der Geräte-Assistent findet diese Datensammler automatisch und konfiguriert sie entsprechend, selbst wenn sie sich an externen Standorten befinden.



Erhalten Sie Ihre Investition in Geräte von anderen Herstellern. GUARD1 PLUS unterstützt alle Geräte.

# Benutzerfreundliche Funktionen

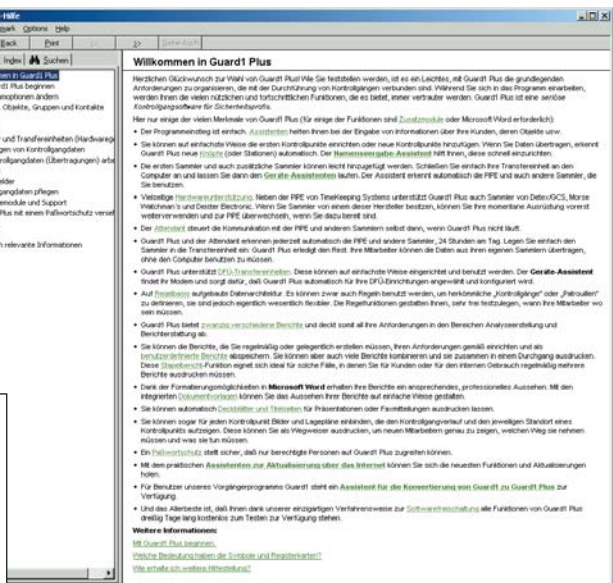
## Online-Dokumentation

Wenn Sie Hilfe benötigen, ist es gut zu wissen, dass sie immer zur Verfügung steht. Die gesamte Dokumentation für GUARD1 PLUS ist in die Online-Hilfe aufgenommen worden. Die Dokumentation beinhaltet unter anderem eine Schulung, die Sie durch die Hauptfunktionen von GUARD1 PLUS führt.

## Musterdatenbank

Zu GUARD1 PLUS Professional und MSDE Editions gehört eine Musterdatenbank mit realistischen Informationen. Sie können alle Funktionen von GUARD1 PLUS anwenden, erlernen und ausprobieren, ohne dass dies Auswirkungen auf Ihre eigenen Daten hat. Wenn Sie einen Fehler machen, löschen Sie ganz einfach die Musterdatenbank. GUARD1 PLUS wird sie dann wieder neu für Sie erstellen.

Ein Handbuch zum Ausdruck im Word-Format ist inbegriffen.



GUARD1 PLUS besitzt eine umfassende Online-Dokumentation.

# GUARD1 PLUS-Funktionen

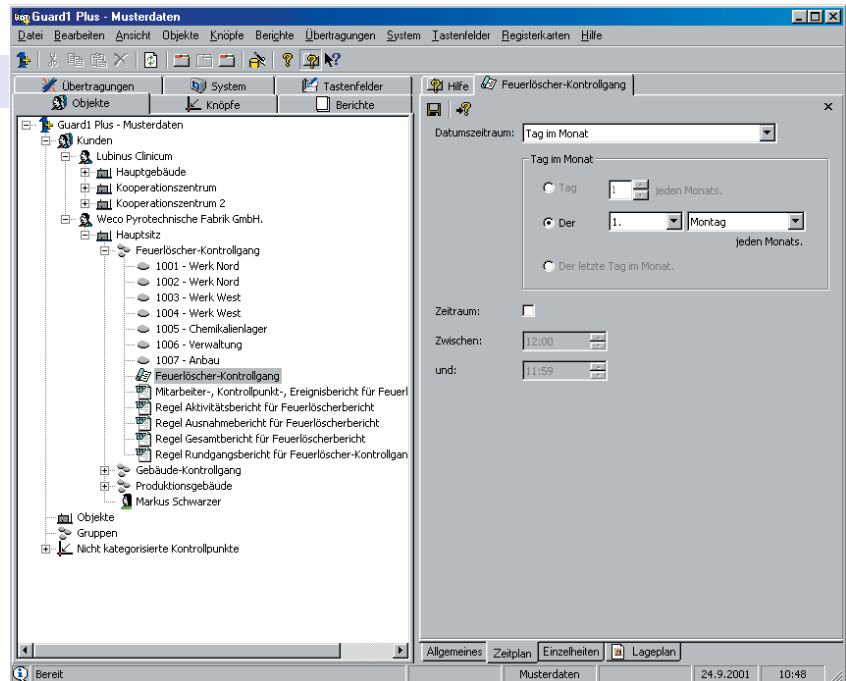
## Fortschrittliche Funktionen

### Gruppen

Eines der wichtigsten Merkmale von GUARD1 PLUS ist die Fähigkeit, eine Sammlung von Kontrollpunkten anzulegen, die als „Gruppe“ bezeichnet wird. Eine Gruppe kann fast jeden Kontrollpunkt beinhalten, bei dem eine besondere Überprüfung oder Aufmerksamkeit erforderlich ist.

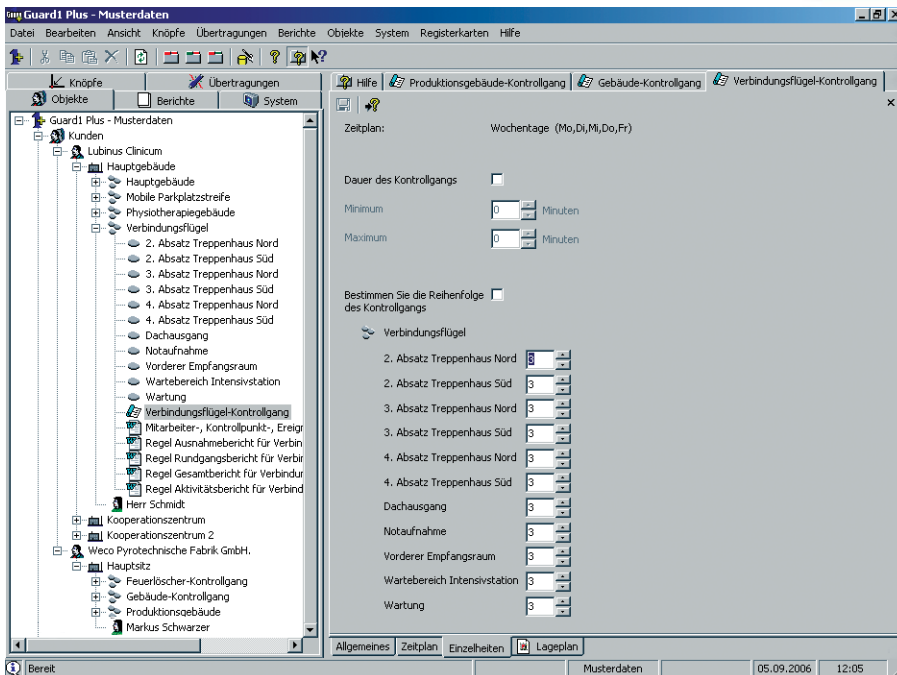
- Feuerlöscher-Kontrollgänge
- Überprüfung von Räumen in einem Hotel oder einer Schule
- Mobile Patrouille oder Supervisor-Patrouillen
- Separate Kontrollgänge an Wochentagen, am Wochenende oder in Urlaubszeiten

In GUARD1 PLUS können Sie mit dem Assistenten für neue Kontrollpunkte ganz leicht neue Gruppen anlegen.



Mit Hilfe von Gruppen können Sie Feuerlöscherprüfungen, mobile Patrouillen und vieles mehr einrichten – eines der wichtigsten Merkmale von GUARD1 PLUS.

### Regeln



Regeln sind ein weiteres wichtiges Merkmal von GUARD1 PLUS. Regeln dienen als „Filter“ für Ihre Kontrollgangdaten. Anhand von Regeln können Sie die Kontrollgangaktivitäten für bestimmte Kontrollpunkte, Kontrollpunktgruppen, Objekte oder Kunden auswerten und Berichte erzeugen, in denen die von Ihnen ausgewählten Daten aufgeführt werden.

Die Regeln ermöglichen es Ihnen, die Anzahl der Kontrollen vorzugeben, die innerhalb eines bestimmten Zeitraums für eine Gruppe von Kontrollpunkten durchzuführen sind. Sie können dann Berichte, die die tatsächlichen Kontrollen den erwarteten Kontrollen gegenüberstellen, sowie Ausnahmeberichte erzeugen.

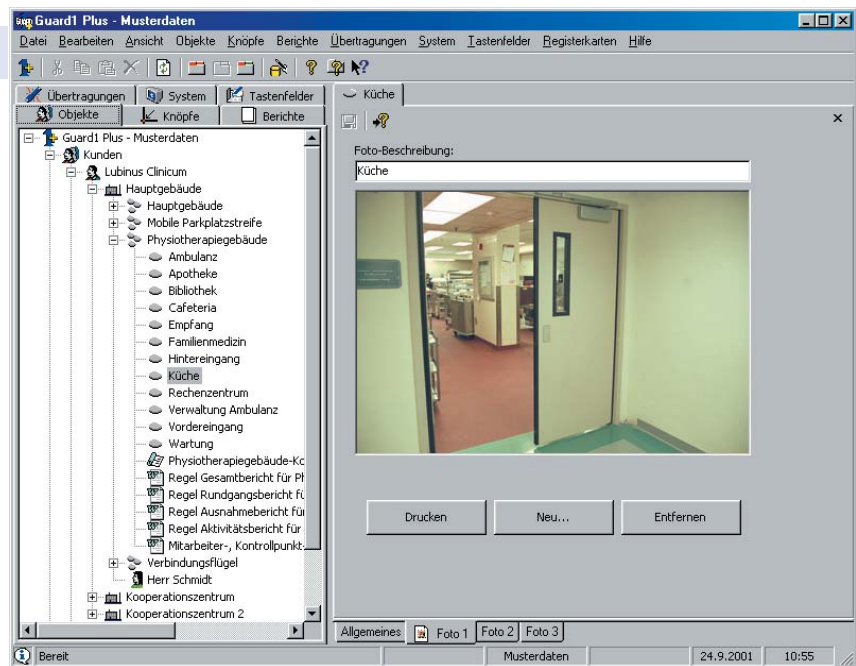
Wenn Sie beispielsweise einmal pro Monat eine Sicherheitsprüfung für Ausrüstungen wie Notbeleuchtung oder Feuerlöscher durchführen müssen, können Sie eine Regel erstellen, die die Kontrollpunkte und den Zeitraum für diese Überprüfungen festlegt.

Sie können eine Regel erstellen, die die Anzahl der Kontrollen definiert, die innerhalb eines bestimmten Zeitraums durchzuführen sind.

## Bilder und Lagepläne

GUARD1 PLUS unterstützt außerdem Bilder und Lagepläne. Sie können die Standorte, an denen Ihre Kontrollpunkte angebracht sind, mit einer Digitalkamera aufnehmen und die Bilder dann speichern. Danach können Sie einen Wegweiser für neue Mitarbeiter ausdrucken, der exakt zeigt, welcher Weg zu nehmen ist und wo die Kontrollpunkte zu finden sind.

*Fotos und Lagepläne zeigen Ihren neuen Mitarbeitern exakt den Weg.*

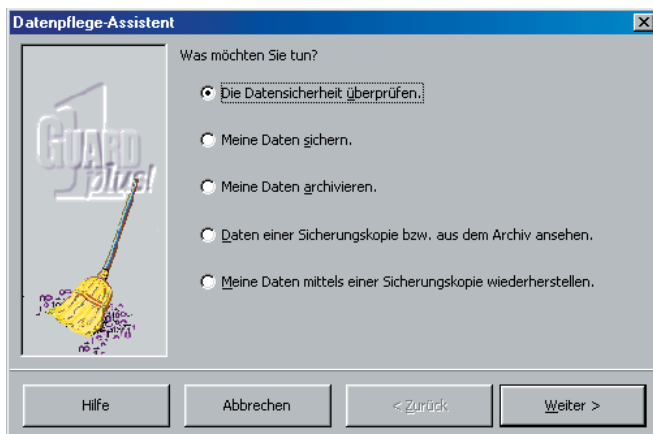


## Datenpflege

Es ist wichtig, dass Ihre Daten in regelmäßigen Abständen gesichert werden. GUARD1 PLUS sichert Ihre Daten an jeder gewünschten Stelle – sogar auf CD oder in Netzlaufwerken. GUARD1 PLUS erinnert Sie auch daran, die Daten nach dem von Ihnen gewählten Zeitplan zu sichern.

Die Datenpflegefunktionen in GUARD1 PLUS umfassen jedoch mehr als die reine Datensicherung. Sie können ältere Daten zu Betrachtungszwecken in einem Archiv speichern. Auf diese Weise erhöhen Sie die Leistung des Systems, während Sie sich gleichzeitig die Möglichkeit offen halten, die alten Daten auszuwerten und Berichte zu erstellen.

In GUARD1 PLUS Server Edition werden diese Funktionen anhand der eingebauten Microsoft SQL Server-Anwendungen durchgeführt.



## Tastenfeld-Modul

Ein Tastenfeld-Modul versetzt Sie in die Lage, numerische Daten in GUARD1 PLUS einzugeben. Das Tastenfeld besteht aus zwölf Knöpfen, die Sie in einer Knopfmappe mit sich führen. Die Knöpfe stellen die Ziffern 0 bis 9 sowie die Tasten „Enter“ und „Löschen“ dar. Indem Sie diese Knöpfe nacheinander einlesen (beispielsweise 1 - 5 - 3 - 2 - Enter), können Sie Zimmernummern, Messwerte, besondere Ereigniscodes usw. eingeben.



*Mit Hilfe des Tastenfeld-Moduls können Sie numerische Daten eingeben.*

# GUARD1 PLUS-Berichte

## Professionelle Berichte mit Microsoft Word

### Leicht zu bedienende Software mit fortschrittlichen Funktionen

Verbessern Sie das Image Ihrer Firma oder Ihrer Abteilung, indem Sie Ihren Kunden oder Ihrer Geschäftsführung Berichte in professionellem Erscheinungsbild liefern. GUARD1 PLUS erzeugt im Zusammenspiel mit Microsoft Word ansprechende Berichte im professionellen Erscheinungsbild. Sie können sogar Ihr Firmenlogo und ein eigenes Wasserzeichen hinzufügen und die Berichte in einer der vielen verfügbaren Vorlagen erstellen. GUARD1 PLUS kann auch Fax- und Berichtsdeckblätter drucken, und Sie können die in GUARD1 PLUS erstellten Berichte per E-Mail versenden.

#### Flexible und starke Berichterstellung

Filtern Sie Ihre Informationen auf verschiedene Arten und suchen Sie Informationen über eine bestimmte Reihe von Kontrollpunkten, einen bestimmten Mitarbeiter oder einen von Ihnen gewählten Zeitraum.

Die Berichtsfunktionen von GUARD1 PLUS sind eng mit den Regel- und Gruppenfunktionen von GUARD1 PLUS verzahnt. Erstellen Sie gemäß Ihren Anforderungen spezielle Berichte für Ihre Kunden, verschiedene Objekte, mobile Streifentrupps, Feuerlöscher-Kontrollgänge und speichern Sie die Berichte für eine spätere Verwendung. Sobald Sie eine Gruppe (z.B. Feuerlöscher-Kontrollpunkte oder Kontrollpunkte zu mobilen Patrouillen) angelegt oder eine Regel (mit z.B. der erwarteten Anzahl von Kontrollen) erstellt haben, können Sie entsprechende Berichte erzeugen, beispielsweise detaillierte Berichte (Ende-Monatsberichte) oder Ausnahmeberichte (Fehlerprotokolle).

Sobald Sie Ihren Bericht erstellt und gespeichert haben, können Sie ihn so oft wie nötig verwenden. Sie können in GUARD1 PLUS Zeitrahmen wie „letzte Woche“ oder „letzter Monat“ wählen, sodass Sie nicht jedes Mal einen Zeitrahmen festlegen müssen, wenn Sie einen gespeicherten Bericht auswählen wollen.

**Regel Ausnahmebericht für Feuerlöscher-Kontrollgang**

Von: Sonntag, den 01. Januar 2006 12:00  
 Bis: Dienstag, den 28. Februar 2006 23:59:59  
 Filter: Feuerlöscher-Kontrollgang  
 Gruppirt nach: Regel, Kunde, Objekt, Gruppe  
 Sortiert nach: Zeit, Kontrollpunkt

**Feuerlöscher-Kontrollgang**

Vom: Sonntag, den 01. Januar 2006 12:00:00 bis zum: Dienstag, den 31. Januar 2006 23:59:59

Kontrollpunkt	Mitglied von	Erwartet	Tatsächlich
1007 - Anbau	Feuerlöscher-Kontrollgang	1	0

Vom: Mittwoch, den 01. Februar 2006 12:00:00 bis zum: Dienstag, den 28. Februar 2006 23:59:59

Kontrollpunkt	Mitglied von	Erwartet	Tatsächlich
1001 - Werk Nord	Feuerlöscher-Kontrollgang	1	0
1002 - Werk Nord	Feuerlöscher-Kontrollgang	1	0
1003 - Werk West	Feuerlöscher-Kontrollgang	1	0
1004 - Werk West	Feuerlöscher-Kontrollgang	1	0
1005 - Chemikalienlager	Feuerlöscher-Kontrollgang	1	0
1006 - Verwaltung	Feuerlöscher-Kontrollgang	1	0
1007 - Anbau	Feuerlöscher-Kontrollgang	1	0

Verarbeitete Regeln: 1  
 Verarbeitete Zeiträume: 2  
 Zeiträume mit Ausnahmen: 2  
 Ausnahmen: 8

**Regel Rundgangsbericht für Hauptgebäude-Kontrollgang**

Kontrollpunkt	Mitglied von	Erwartet
Dach Der Knopf befindet sich an der Nordseite der Klimaanlage.	Hauptgebäude	3
Labor Der Knopf befindet sich am Fenster. Stellen Sie sicher, daß die Tür während der Abendschicht geschlossen ist.	Hauptgebäude	3
Mitarbeiteringang	Hauptgebäude	3

Hauptgebäude Dach

Labor

#### Ausnahmeberichte

Anhand von Ausnahmeberichten können Sie in GUARD1 PLUS sehr schnell ausgelassene Kontrollpunkte ermitteln und Probleme identifizieren.

#### Stapelberichte

Wenn Sie regelmäßig zahlreiche Berichte ausdrucken, dann speichern Sie sie zusammen als Stapelberichte. Dann können Sie den ganzen Satz von Berichten mit einer einzigen Anwahl ausdrucken.

## Musterberichte

### Knopfliste

Damit drucken Sie eine Liste aller in GUARD1 PLUS verfügbaren Knöpfe. Andere Versionen dieses Berichts zeigen nur Standorte, Mitarbeiter, Ereignisse oder nicht zugeordnete Knöpfe.

#### Übertragungsbericht für den 6. Februar 2006

Von: Montag, den 06. Februar 2006 12:00:00  
 Bis: Montag, den 06. Februar 2006 23:59:59  
 Sortiert nach: Zeit

Datum	Zeit	Typ	Beschreibung
6.02.2006	00:06	Mitarbeiter	Gerald Brunner
	00:07		Christoph Dunker
	00:10	Kontrollpunkt	Küche
	00:13		Südeingang
	00:15		Cafeteria
	00:16		Familienmedizin
	00:23		Wartung
	00:35		Mitarbeiteringang
	00:39		Empfang
	00:41		Vordereingang
	00:45		Apotheke
	00:50		Labor
	00:55		Nordeingang
	01:04		Bibliothek
	01:06		Rechenzentrum
	01:01		Dach
	01:20		Verwaltung Ambulanz
	01:20		Ambulanz
	01:25		2. Absatz Treppenhaus Nord
	01:28		Buchhaltung
	01:32		Hintereingang
	01:40		Wartung
	01:43		2. Absatz Treppenhaus Süd
	01:57		Buchhaltung
	02:04		Hintereingang
	02:11		Notaufnahme
	02:12		E-Zentrale
	02:17		Wartungsbüro
	02:17		Vorderer Empfangsraum
	02:30		Wartebereich Intensivstation
	02:36		Gastank
	02:38		Buswartehäuschen
	02:45		Dachausgang
	03:04		4. Absatz Treppenhaus



### Übertragungsbericht

Führt alle Übertragungen von Kontrollgangdaten auf.

### Ereignisbericht

Führt die in Ihren Kontrollgangdaten enthaltenen Ereignisse auf. Sie können die Daten filtern, sodass nur die von bestimmten Mitarbeitern gemeldeten oder an bestimmten Kontrollpunkten oder zu bestimmten Zeiten aufgetretenen Ereignisse oder besondere Ereignisse gezeigt werden.

### Knopflisten

Gruppieren nach: Knopftyp  
 Sortieren nach: Name

#### Kontrollpunkt-Knöpfe

Name	ID-Nummer	Typ	Anmerkungen
1001 - Werk Nord	01 00000412D9CB 56	Knopf	Der Feuerlöscher befindet sich im Notausgangsbereich.
1002 - Werk Nord	01 0000035E33B8 78		Der Feuerlöscher befindet sich an der Wand in der Nähe der Tür zur Herrentoilette.
1003 - Werk West	01 000002BCBE65 34		Der Feuerlöscher befindet sich im Durchgang zur Warenversandabteilung Ware nannahmabteilung.
1004 - Werk West	01 00000412CE9A 62		Der Knopf befindet sich direkt hinter der Tür des Mitarbeiteringangs.
1005 - Chemikalienlager	01 000002BC9927 86		Der Feuerlöscher befindet sich direkt hinter dem Ausgang des Chemikalienlagers.
1006 - Verwaltung	01 000002BCB8B3 DE		Der Feuerlöscher befindet sich im Hauptflur.
1007 - Anbau	01 000001C4A928 76		Der Feuerlöscher befindet sich im Hauptflur.
2. Absatz Treppenhaus Nord	01 00000412C81B 23		Der Knopf befindet sich am Rohr in der Nähe des Heizkörpers.
2. Absatz Treppenhaus Nord	01 00000412DE0C FF		Der Knopf befindet sich am Treppengeländerpfosten auf dem Absatz zwischen den Stockwerken.
2. Absatz Treppenhaus Süd	01 0000017253A2 D0		Der Knopf befindet sich a der Tür zum Treppenhaus über dem alten Schlüsselkasten.
2. Absatz Treppenhaus Süd	01 000001724753 F6		Der Knopf befindet sich am Treppengeländerpfosten auf

### Ereignisbericht

#### Weco Pyrotechnische Fabrik GmbH

Von: Dienstag, den 07. Februar 2006 12:00:00 AM  
 Bis: Dienstag, den 07. Februar 2006 23:59:59 PM  
 Filter: Feuerlöscher-Kontrollgang  
 Alle Mitarbeiter

Gruppieren nach: Kunde, Objekt, Gruppe  
 Sortieren nach: Zeit

#### Hauptsitz

#### Feuerlöscher-Kontrollgang

Weco Pyrotechnische Fabrik GmbH • Hauptsitz • Feuerlöscher-Kontrollgang

Datum	Zeit	Mitarbeiter	Kontrollpunkt	Ereignis
7.2.06	09:15	Danny Bergmeier	1001 - Werk Nord	Manometer auf Sollwert (1 - 1,4 bar)
	09:34		1002 - Werk Nord	Manometer auf Sollwert (1 - 1,4 bar)
	09:52		1003 - Werk West	Manometer auf Sollwert (1 - 1,4 bar)
	10:15		1004 - Werk West	Manometer auf Sollwert (1 - 1,4 bar)
	10:23		1005 - Chemikalienlager	Flüssigkeit ausgelaufen; zuständige Person benachrichtigt

Statistik für Feuerlöscher-Kontrollgang  
 Ereignis-Stechungen: 5

Statistik für Hauptsitz  
 Ereignis-Stechungen: 5

Statistik für Bericht  
 Gesamtanzahl der Ereignis-Stechungen: 5



# GUARD1 PLUS-Berichte

## Musterberichte

### GUARD1 PLUS bietet eine große Vielfalt von Berichten

#### Mitarbeiter-/Kontrollpunktbericht

Zeigt Mitarbeiter und die von ihnen während ihrer Kontrollgänge inspizierten Standorte. Sie können die Daten filtern, sodass nur die von bestimmten Mitarbeitern gemachten Kontrollgänge oder bestimmte Kontrollpunkte oder bestimmte Zeiten angezeigt werden.

**Mitarbeiter-, Kontrollpunktbericht für mobile Parkplatzstreife**

---

**Lubinus Clinicum**  
 Steenbeker Weg 25  
 24106 Kiel  
 Telefon: 0431 - 3 88 0  
 Fax: 0431 - 3 88 240

Von: Montag, den 23. Januar 2006 12:00:00  
 Bis: Montag, den 23. Januar 2006 23:59:59  
 Filter: Hauptgebäude  
 Alle Mitarbeiter  
 Gruppirt nach: Kunde, Objekt, Gruppe  
 Sortiert nach: Zeit

**Hauptgebäude**  
 Steenbeker Weg 25  
 24106 Kiel  
 Telefon: 0431 - 3 88 0  
 Fax: 0431 - 3 88 240

**Hauptgebäude**

*Lubinus Clinicum • Hauptgebäude • Mobile Parkplatzstreife*

Datum	Zeit	Mitarbeiter	Kontrollpunkt
23.01.06	00:07	Christoph Dunker	
	07:05		Parkhaus ost, 1. Deck
	07:06		Parkhaus ost, 2. Dec
	07:24		Parkhaus ost, 3. Dec
	07:36		Notaufnahme Empfang
	07:46		Mitarbeitr Parkplatz B
	07:47		Mitarbeitr Parkplatz A
	08:00		
	08:00		
	08:00		
	08:00		
	08:00		
	08:00		

#### Mitarbeiter-Kontrollpunkt-Ereignisbericht

Zeigt Mitarbeiter, die von ihnen während ihrer Kontrollgänge inspizierten Standorte und die gegebenenfalls aufgezeichneten Ereignisse. Sie können die Daten filtern, sodass nur die von bestimmten Mitarbeitern gemachten Kontrollgänge, bestimmte Kontrollpunkte, bestimmte Ereignisse oder bestimmte Zeiten angezeigt werden.

**Mitarbeiter-, Kontrollpunkt-, Ereignisbericht für Hauptgebäude**

---

**Lubinus Clinicum**  
 Steenbeker Weg 25  
 24106 Kiel  
 Telefon: 0431 - 3 88 0  
 Fax: 0431 - 3 88 240

Von: Montag, den 23. Januar 2006 12:00:00  
 Bis: Montag, den 23. Januar 2006 23:59:59  
 Filter: Hauptgebäude  
 Alle Mitarbeiter  
 Alle Ereignisse  
 Gruppirt nach: Kunde, Objekt, Gruppe  
 Sortiert nach: Zeit



**Hauptgebäude**  
 Steenbeker Weg 25  
 24106 Kiel  
 Telefon: 0431 - 3 88 0  
 Fax: 0431 - 3 88 240

**Hauptgebäude**

*Lubinus Clinicum • Hauptgebäude*

Datum	Zeit	Mitarbeiter (nicht spezifiziert)	Kontrollpunkt	Ereignis
23.01.06	00:11		Südeingang	
	00:11	Gerald Brunner		
	00:28		Wartung	
	00:28			Fenster offen
	00:35		Mitarbeitereingang	
	00:53		Labor	
	01:02		Nordeingang	
	01:02			Tür nicht verschlossen
	01:07		Dach	
	01:18		2. Absatz Treppenhaus Nord	
	01:30		Buchhaltung	
	01:44		2. Absatz Treppenhaus Süd	
	04:10		Südeingang	
	04:26		Wartung	
	04:35		Labor	

#### Regel Rundgangsbericht für Hauptgebäude-Kontrollgang

Kontrollpunkt	Mitglied von	Erwartet
Nordeingang	Hauptgebäude	3
Der Knopf befindet sich am Feuerlöschkasten. Stellen Sie sicher, daß die Tür während der Abendschicht geschlossen ist.		
	Hauptgebäude Nordeingang	
Südeingang	Hauptgebäude	3
Der Knopf befindet sich am Türrahmen der Eingangstür. Stellen Sie sicher, daß die Tür während der Abendschicht geschlossen ist.		
Wartung	Hauptgebäude	3
Der Knopf befindet sich an der Halterung des Feuerlöschers.		
	Geräteraum	

#### Regel-Rundgangsbericht

Mit diesem Bericht können Sie einem neuen Mitarbeiter zeigen, wie ein Kontrollgang auszuführen ist. Für jede dem ausgewählten Kunden, dem ausgewählten Objekt, der ausgewählten Gruppe oder dem ausgewählten Kontrollpunkt zugeordnete Regel zeigt dieser Bericht die erwartete Anzahl der Kontrollen auf. Er enthält außerdem alle Einzelheiten zum Kontrollpunkt, einschließlich aller Anmerkungen, die Sie eventuell eingegeben haben. Wenn Sie Fotos oder Lagepläne hinzugefügt haben, werden diese ebenfalls mit ausgedruckt, falls der Berichtsstil Bilder unterstützt.

## Regel-Ausnahmebericht

Dieses Fehlerprotokoll zeigt alle Standorte, an denen die tatsächliche Anzahl von Kontrollen von der erwarteten Anzahl abweicht.

### Regel Ausnahmebericht für Hauptgebäude-Kontrollgang

Von: Donnerstag, den 01. Dezember 2005 12:00:00  
 Bis: Dienstag, den 28. Februar 2006 23:59:59  
 Filter: Hauptgebäude  
 Gruppirt nach: Regel, Kunde, Objekt, Gruppe  
 Sortiert nach: Zeit, Kontrollpunkt

#### Hauptgebäude

Von Donnerstag, den 01. Dezember 2005 12:00:00 bis zum: Dienstag, den 28. Februar 2006 23:59:59

Kontrollpunkt	Mitglied von	Erwartet	Tatsächlich
2. Absatz Treppnhaus Nord	Hauptgebäude	3	2
2. Absatz Treppnhaus Süd	Hauptgebäude	3	2
Buchhaltung	Hauptgebäude	3	2
Dach	Hauptgebäude	3	2
Labor	Hauptgebäude	3	2
Mitarbeiteringang	Hauptgebäude	3	2
Nordeingang	Hauptgebäude	3	2
Südeingang	Hauptgebäude	3	2
Wartung	Hauptgebäude	3	2

Gesamt für Hauptgebäude:  
 Verarbeitete Regeln: 1  
 Verarbeitete Zeiträume: 1  
 Zeiträume mit Ausnahmen: 1  
 Ausnahmen: 9

### Berichtsdeckblatt für Gebäude-Kontrollgang

#### Empfänger:

Christoph Weiser  
 Weco Pyrotechnische Fabrik GmbH  
 Ullenhörster Weg 55  
 24159 Kiel  
 Telefon: 0431 - 39900  
 Fax: 0431 - 39900 10  
 cweiser@weco.com

#### Absender:

Claus Gregor  
 Sicherheitsdienst Deutschland GmbH  
 Bahnhofstrasse 17  
 D-45443 Baden  
 Telefon: 0431 - 39810  
 Fax: 0431 - 39810 10  
 cgregor@sicherheitsdienst.com

## Deckblatt für Berichte oder Fax

Hiermit drucken Sie ein Deckblatt aus, das Sie für andere Berichte verwenden können, die Sie an Kunden oder an Ihre Vorgesetzten senden.

## Regel-Aktivitätsbericht

Dieser Bericht ist mit dem Regelausnahmebericht identisch, außer dass er alle Kontrollpunkte enthält, nicht nur die mit Ausnahmen.

### Regel Aktivitätsbericht für Hauptgebäude-Kontrollgang

Von: Montag, den 16. Januar 2006 12:00:00  
 Bis: Montag, den 16. Januar 2006 23:59:59  
 Filter: Hauptgebäude  
 Gruppirt nach: Regel, Kunde, Objekt, Gruppe  
 Sortiert nach: Zeit, Kontrollpunkt

#### Hauptgebäude

##### Hauptgebäude -Kontrollgang

Von Montag, den 16. Januar 2006 12:00:00 bis zum: Montag, den 16. Januar 2006 23:59:59

Kontrollpunkt	Mitglied von	Erwartet	Tatsächlich
2. Absatz Treppnhaus Nord	Hauptgebäude	3	3
2. Absatz Treppnhaus Süd	Hauptgebäude	3	3
Buchhaltung	Hauptgebäude	3	3
Dach	Hauptgebäude	3	3
Mitarbeiteringang	Hauptgebäude	3	3
Nordeingang	Hauptgebäude	3	3
Südeingang	Hauptgebäude	3	3
Wartung	Hauptgebäude	3	3
Wartung	Hauptgebäude	3	3

### Regal Gesamtbericht für Gebäude-Kontrollgang

Von: Samstag, den 07. Januar 2006 12:00:00  
 Bis: Montag, den 16. Januar 2006 23:59:59  
 Filter: Gebäude-Kontrollgang  
 Gruppirt nach: Regel, Kunde, Objekt, Gruppe  
 Sortiert nach: Zeit

#### Gebäude-Kontrollgang

Von	Bis	Regelname	Ausnahmen
Samstag 7.01.06 23:00	Sonntag 8.01.06 07:00	Gebäude-Kontrollgang	8
Sonntag 8.01.06 23:00	Montag 9.01.06 07:00	Gebäude-Kontrollgang	8
Montag 9.01.06 23:00	Dienstag 10.01.06 07:00	Gebäude-Kontrollgang	8
Dienstag 10.01.06 23:00	Mittwoch 11.01.06 07:00	Gebäude-Kontrollgang	8
Mittwoch 11.01.06 23:00	Donnerstag 12.01.06 07:00	Gebäude-Kontrollgang	8
Donnerstag 12.01.06 23:00	Freitag 13.01.06 07:00	Gebäude-Kontrollgang	8
Freitag 13.01.06 23:00	Samstag 14.01.06 07:00	Gebäude-Kontrollgang	8
Samstag 14.01.06 23:00	Sonntag 15.01.06 07:00	Gebäude-Kontrollgang	8
Sonntag 15.01.06 23:00	Montag 16.01.06 07:00	Gebäude-Kontrollgang	8

Gesamt für Gebäude-Kontrollgang:  
 Verarbeitete Regeln: 1  
 Verarbeitete Zeiträume: 9  
 Zeiträume mit Ausnahmen: 9  
 Ausnahmen: 72



## Regel-Gesamtbericht

Hiermit wird eine Gesamtliste aller Regeln zusammen mit ihren Zeiten und der Gesamtzahl der Ausnahmen für die Regel ausgedruckt. Diese Gesamtliste schließt keinerlei Informationen über die Kontrollpunkte der Regel ein.

# GUARD1 PLUS

## Vergleichsliste

	Basic Edition	Professional Edition	MSDE Edition	Server Edition
<b>Allgemein</b>				
Anwendung für einen Nutzer	●	●	●	
Client/Serveranwendung				●
<b>Hardware</b>				
Unterstützt die PIPE	●	●	●	●
Unterstützt Tragbare- und DFÜ-Transfereinheiten	●	●	●	●
Unterstützt Sammler von GCS, Morse und Deister		●	●	●
Datenübertragung durch LAN		● <sup>1</sup>	● <sup>1</sup>	●
<b>Berichte</b>				
Berichte im Nadeldruckerstil	●	●	●	●
Bilder und Lagepläne	● <sup>2</sup>	●	●	●
Stechreihenfolgeberichte		●	●	●
Ausnahmeberichte		●	●	●
Berichte in Microsoft Word		●	●	●
Regeln und erweiterte Berichte		●	●	●
E-Mail-Berichte		●	●	● <sup>3</sup>
Planberichte				● <sup>3</sup>
Automatische Versendung geplanter Berichte per E-Mail				● <sup>3</sup>
Datenexport nach Excel, PDF, XML, HTML				● <sup>3</sup>
Veröffentlichung von Berichten auf einer Website				● <sup>3</sup>
Benutzerdefinierung von Berichten				● <sup>3, 4</sup>
Entwicklung neuer Berichte				● <sup>3, 4</sup>
<b>Datenbank und Datenpflege</b>				
Microsoft Access-Datenbank	●	●		
SQL Server 2000-Datenbank			● <sup>5</sup>	●
Die Datenbank ist durch ein Passwort geschützt	●	●	●	●
Die Datenbank ist verschlüsselt	●	●	●	
Sicherungs- und Datenpflege-Assistent		●	●	● <sup>6</sup>
Geplante Datenpflege		● <sup>7</sup>	● <sup>7</sup>	● <sup>6</sup>
<b>Weitere Funktionen</b>				
Online-Hilfe	●	●	●	●
Ausdruckbares Handbuch	●	●	●	●
Schulung	●	●	●	
Musterdatenbank	●	●	●	
30-Tage-Testversion		●		

1 – Erfordert Zusatzmodul

2 – Nur Anzeige – kein Ausdruck möglich

3 – Erfordert Guard1 Plus Server Reporting Services

4 – Verwendung eines RDL-kompatiblen Entwicklungs-Instruments wie Visual Studio

5 – Microsoft SQL Server Desktop Engine

6 – Verwendung der eingebauten Microsoft SQL Server-Anwendungen

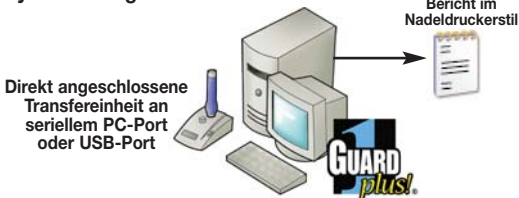
7 – Datenpflegeplan

# GUARD1 PLUS

## Systemkonfigurationsbeispiele

### GUARD1 PLUS Basic Edition

Systemkonfiguration für einen Nutzer



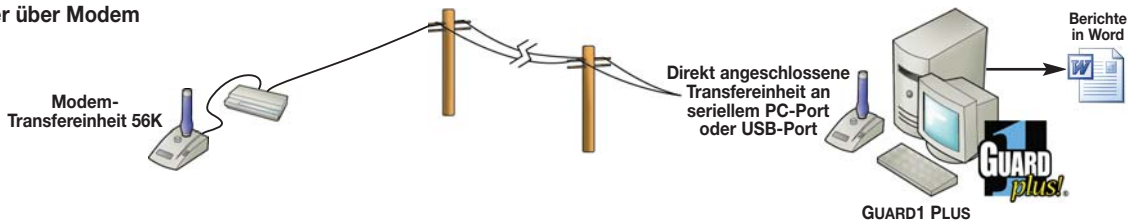
### GUARD1 PLUS Professional / MSDE Edition

Systemkonfiguration für einen Nutzer



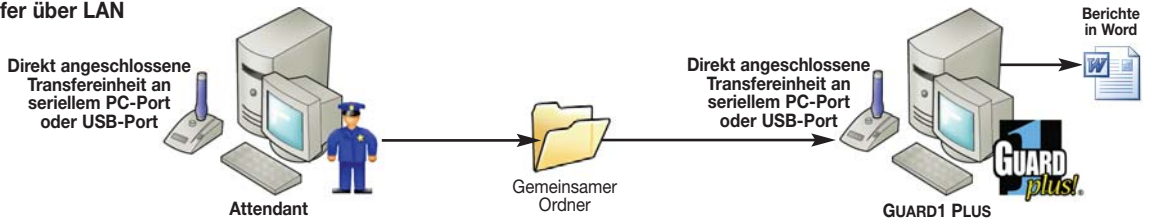
### GUARD1 PLUS Professional / MSDE Edition

DFÜ-Transfer über Modem

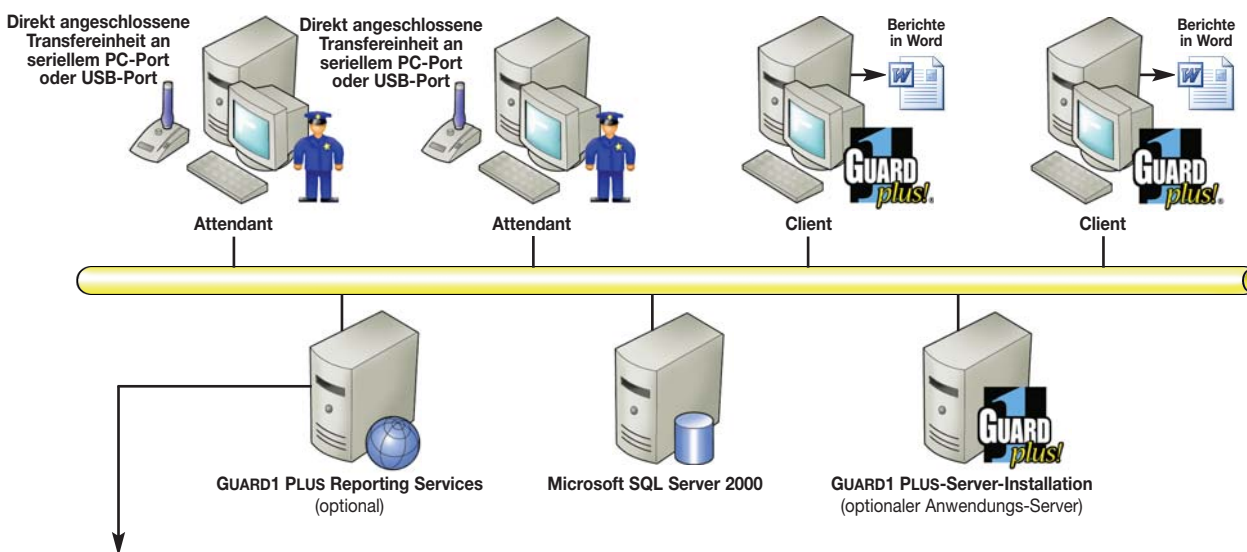


### GUARD1 PLUS Professional / MSDE Edition

DFÜ-Transfer über LAN



### GUARD1 PLUS Server Edition



Berichts- und Export-Formate						Funktionen		Übertragungsmethoden		
HTML	Excel	PDF	TIFF	CSV	XML	Geplante Berichte	Ad-Hoc-Berichte	Email	Ordner Intranet, Internet	Drucker

# Wie erhalte ich weitere Informationen?

Wenn Sie mehr über GUARD1 PLUS und die PIPE erfahren möchten oder an dem unten aufgeführten Material interessiert sind, wenden Sie sich bitte an unser Vertriebsteam.

## GUARD1 PLUS-CD

**Testen Sie GUARD1 PLUS 30 Tage – kostenlos!**

Mit unserer Demo-CD können Sie GUARD1 PLUS bis zu 30 Tage kostenlos testen. Die CD enthält Folgendes:

- GUARD1 PLUS – eine komplette, ablauffähige Kopie von GUARD1 PLUS Professional Edition.
- Musterdatenbank – eine Musterdatenbank mit realistischen Daten, damit Sie alle Funktionen von GUARD1 PLUS ausprobieren können.
- Produktdokumentation – die gesamte Produktdokumentation ist im Windows-Hilfe-Format beigefügt.
- Installationsanleitung – unsere farbig illustrierte Installationsanleitung ist im PDF-Format beigefügt.



## Benutzerprofile

**Erfahren Sie, wie andere vom Einsatz der PIPE profitiert haben.**

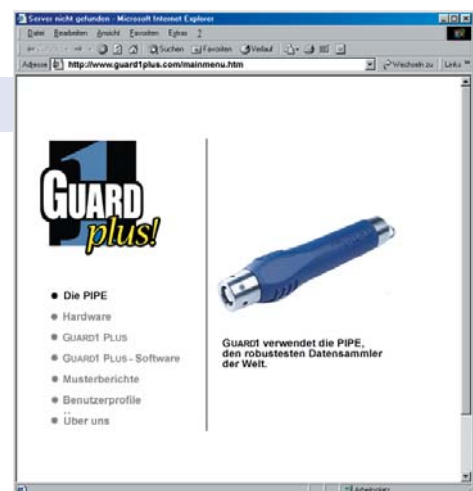
Erfahren Sie, wie andere Sicherheitsprofis die Wächterkontrollsysteme von TimeKeeping Systems einsetzen. Nutzen Sie die Erfahrung anderer, die erfolgreich mit der PIPE arbeiten. Diese Benutzerprofile decken eine große Bandbreite von Branchen und Einsatzmöglichkeiten ab.

## Unsere Internetseite

**Unter [www.guard1plus.com](http://www.guard1plus.com) können Sie online noch vieles mehr erfahren!**

Besuchen Sie uns im Internet unter [www.guard1plus.com](http://www.guard1plus.com). Dort finden Sie Folgendes:

- Die neuesten Informationen über GUARD1 PLUS und die PIPE.
- Detailliertere Einzelheiten über GUARD1 PLUS sowie einen Einblick in die Software.
- Eine kostenlose Demoversion der Software, die Sie sich herunterladen können.
- Die neuesten Benutzerprofile.



# Systemkonfiguration und Spezifikationen

## Das GUARD1 PLUS-Komplettsystem beinhaltet:



- Eine PIPE (Sammler für Kontrollpunkte)
- Eine direkt angeschlossene Transfereinheit für die PIPE mit Netzteil und seriellem PC-Kabel
- Ein Nylon-Gürtelfutteral für die PIPE
- GUARD1 PLUS-Programm-CD und Installationsanleitung
- GUARD1 PLUS-Hauptprogramm
- Modul Regeln und erweiterte Berichte
- Modul Datenpflege
- Modul Tastenfeld
- Module zur Unterstützung von Deister, GCS und Morse
- 100 Kunststoffhalterungen für Kontrollpunkte
- 110 Phillips Kreuzschlitzschrauben für Knopfhalterungen
- Vier Knopfhalterabdeckungen
- 100 Kontrollpunkte (Dicke: 5 mm)
- 100 Schaumstoffklebepads zum Anbringen der Knöpfe
- Eine Ledermappe
- Zwei Schlüsselring-Knopfhalter
- Zehn Schnelleinrichtungskarten
- Supportvertrag für ein Jahr
- Dreijährige Hardwaregarantie auf die PIPE
- Einjährige Batteriegarantie auf die PIPE

### Spezifikationen für die PIPE

<b>Mechanik</b>	
<b>Körper</b>	Korrosionsbeständig Edelstahl der Klasse 304
<b>Abmessungen</b>	Länge: 16,89 cm Breite: 3,71 cm Gewicht: 373 g
<b>Festigkeit des Rings</b>	Zugbelastung von 45 kg
<b>Elektrik</b>	
<b>Leseanzeige</b>	Rote LED und lauter Summer
<b>Datensammlung</b>	Verschleißfester Kontrollpunkt
<b>Batteriekapazität</b>	Über 100.000 Ablesevorgänge
<b>Speicherkapazität</b>	Über 4.800 Ablesevorgänge
<b>Kommunikation</b>	
<b>Übertragungsrate</b>	115.200 Baud
<b>Übertragungsdauer</b>	Unter 10 Sekunden bei voller PIPE
<b>Datentransfer</b>	Bidirektional, 57.600 Baud
<b>Umgebungsbedingungen</b>	
<b>Betriebstemperatur</b>	-20° bis 50°C
<b>Abgedichtetes Gehäuse</b>	Gesichert gegen unbefugte Eingriffe, wasserfest
<b>Erschütterungen</b>	Fallhöhe von 1,22 m
<b>Höhe über NN</b>	Bis zu 3.048 m

### Spezifikationen für die direkt angeschlossene Transfereinheit

<b>Mechanik</b>	
<b>Abmessungen</b>	Höhe: 5,9 cm Breite: 10,79 cm Tiefe: 15,24 cm Gewicht: 454 g
<b>Elektrik</b>	
<b>Betriebsspannung</b>	9 V DC
<b>Umgebungsbedingungen</b>	
<b>Betriebstemperatur</b>	-20° bis 50°C
<b>Lagerung</b>	-25° bis 60°C
<b>Relative Feuchtigkeit</b>	10 - 90%
<b>Höhe über NN</b>	Bis zu 3.048 m
<b>Vibration (25-250 Hz)</b>	Max. 7 G
<b>Zulassungen</b>	
<b>Emissionen</b>	Gemäß FCC und CE
<b>Konformität zu</b>	IEC 50082-1 IEC 801-2,1984 IEC 801-3,1984 IEC 801-4,1984 IEC 55022,198

Änderung der Spezifikationen ohne vorherige Ankündigung vorbehalten.

## GUARD1 PLUS Mindestsystemanforderungen

GUARD1 PLUS-Produkte besitzen die folgenden empfohlenen Systemanforderungen:

Produkt	CPU	RAM	Festplattenspeicher	Serieller PC-Port oder USB-Port	Betriebssystem und Mindestservicepaket	Weitere erforderliche Komponenten
GUARD1 PLUS Server Edition – Server	3,00 GHz	512 Mb	2,0 Gb		Windows 2000 Server mit Service-Paket 4 oder Windows Server 2003 mit Service-Paket 1	SQL Server 2000 mit Service-Paket 4 <sup>2</sup>
GUARD1 PLUS Server Edition – Client	2,66 GHz	512 Mb	50 Mb		Windows 2000 mit Service-Paket 4 oder Windows XP mit Service-Paket 2	
GUARD1 PLUS Server Edition – Attendant	550 MHz	128 Mb	20 Mb	erforderlich	Windows 2000 mit Service-Paket 4 oder Windows XP mit Service-Paket 2	
GUARD1 PLUS Basic Edition	2,66 GHz	512 Mb	1,5 Gb	erforderlich	Windows 2000 mit Service-Paket 4 oder Windows XP mit Service-Paket 1	
GUARD1 PLUS Professional Edition	2,66 GHz	512 Mb	1,5 Gb	erforderlich	Windows 2000 mit Service-Paket 4 oder Windows XP mit Service-Paket 1	Word 2000, 2003 oder XP <sup>3</sup>
GUARD1 PLUS MSDE Edition	3,00 GHz	512 Mb	2,0 Gb	erforderlich	Windows 2000 mit Service-Paket 4 oder Windows XP mit Service-Paket 1	Word 2000, 2003 oder XP <sup>3</sup>
Mini-Attendant	550 MHz	128 Mb	0,5 Gb	erforderlich	Windows 2000 mit Service-Paket 4 oder Windows XP mit Service-Paket 1	

<sup>2</sup> GUARD1 PLUS Server Edition Reporting Services erfordert SQL Server 2000 Reporting Services, das gratis bei Microsoft für den SQL Server 2000 erhältlich ist.

<sup>3</sup> Office Service-Paket-Erfordernisse: Office 2000 erfordert Service-Paket 3 oder höher, Office 2003 erfordert Service-Paket 1 oder höher, Office XP Service-Paket 3 oder höher.

**Time**Keeping  
Systems Europe

Uitbreidingstraat 60-62 • B-2600 Antwerpen  
Tel. +32 3 285 95 72 • Fax +32 3 285 95 79 • In Deutschland 069 22 22 20 329 • [verkauf@guard1plus.com](mailto:verkauf@guard1plus.com) • [www.guard1plus.com](http://www.guard1plus.com)

Urheberrecht 2001 TimeKeeping Systems • GUARD1 PLUS und THE PIPE sind Warenzeichen von TimeKeeping Systems.  
GCS und Deister sind Warenzeichen der jeweiligen Inhaber.